

Client: شرکت گهر بارک سیرجان

Project Name: هتل چهار ستاره گهر بارک سیرجان

Location: سیرجان

Drawing Title: نقشه های تک خطی تابلو های برق بخش هشتم

Legend



Guide Chart

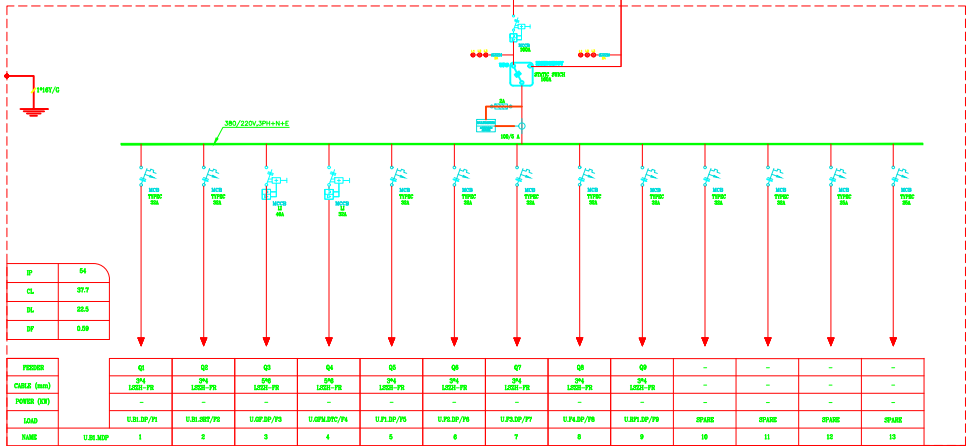
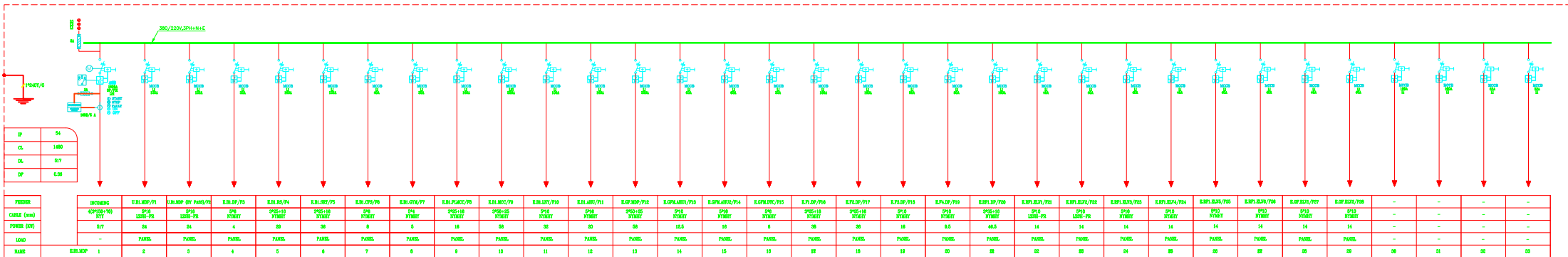
LEGEND	
	CURRENT TRANSFORMER
	FAULT SIGNAL
	SIGNAL LIGHT
	SURGE PROTECTION DEVICE
	PHASE CONTROL
	PUSH BUTTON
	1 PHASE FUSE
	3 PHASE FUSE
	3 POSITION SELECTOR SWITCH
	CONDUCTOR
	1 PHASE MINATURE CIRCUIT BREAKER
	3 PHASE MINATURE CIRCUIT BREAKER
	1 PHASE MOTOR PROTECTION CIRCUIT BREAKER
	3 PHASE MOLDED CASE CIRCUIT BREAKER
	3 PHASE RESIDUAL CURRENT CIRCUIT BREAKER
	1 PHASE RESIDUAL CURRENT CIRCUIT BREAKER
	IMPULSE RELAY
	3 PHASE CARRIER FUSE
	1 PHASE CARRIER FUSE
	WATTMETER

- پیمانکار موظف است که پیش از آغاز هر قسمت از کار تمام نقشه های مربوط به آن قسمت را با دقت کنترل نماید و در صورت مشاهده اتمام ، نواقص و یا عدم تطابق قبل از اجرا موارد را به مهندس مشاور متذکر نماید .

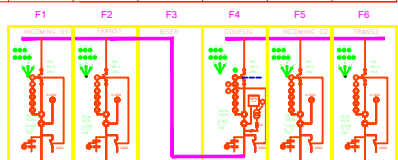
Drawing Info

REVISION	0A	0A	0A	0A
تغییرات	تغییرات	تغییرات	تغییرات	تغییرات
تاریخ	1403/11/16	1403/11/16	1403/11/16	1403/11/16
طراح	ن.حاجی	ن.حاجی	ن.حاجی	ن.حاجی
مهندس	پ.شرعی	پ.شرعی	پ.شرعی	پ.شرعی
تصویب	آ.حاجی	آ.حاجی	آ.حاجی	آ.حاجی
مدیر پروژه	آ.حاجی	آ.حاجی	آ.حاجی	آ.حاجی

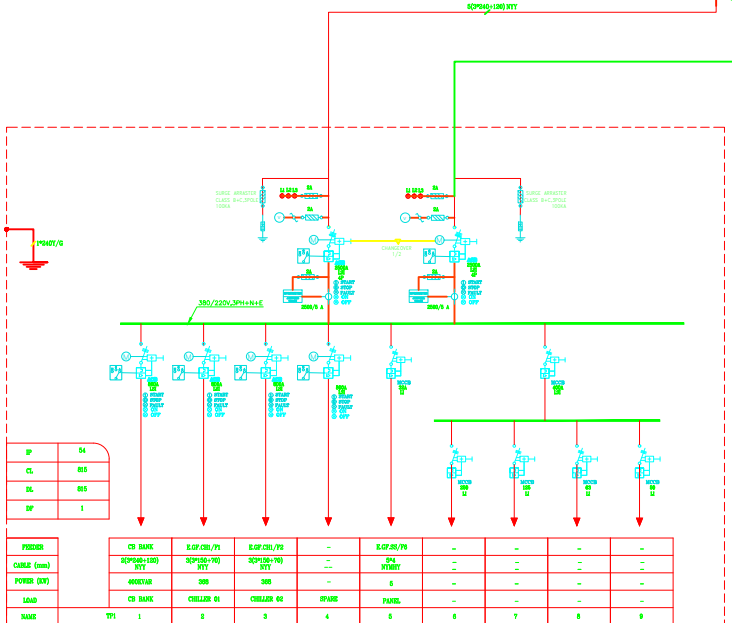
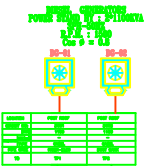
REVISION	00	00	00	00
تغییرات	تغییرات	تغییرات	تغییرات	تغییرات
شماره مدرک	00	00	00	00
نوع مدرک	00	00	00	00
سایز	00	00	00	00
Group	00	00	00	00
DOCUMENT	00	00	00	00
SEQUENCE	00	00	00	00
PROJECT C.	00	00	00	00
PHASE	00	00	00	00
SCALE	00	00	00	00
UNITS	00	00	00	00
واحد	00	00	00	00
مقیاس	00	00	00	00
SIRJ	00	00	00	00
P2	00	00	00	00



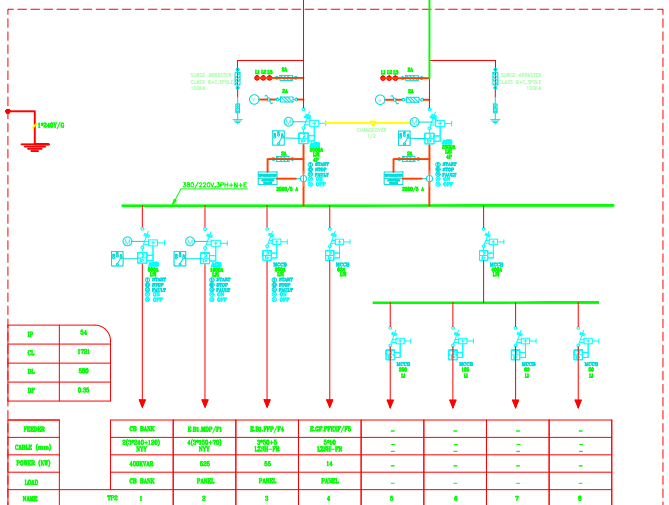
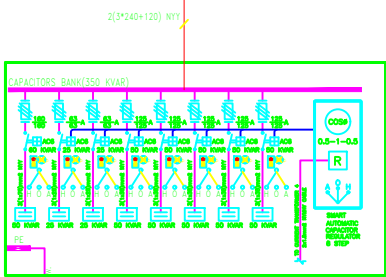
Type	INCOMING 01	TRANS 01	FEEDER	CABLEDING	INCOMING 02	TRANS 02
Rated kVA	2500	2500	2500	2500	2500	2500
Cable Size	3x16	3x16	3x16	3x16	3x16	3x16
Transformer Oil	0.85	0.85	0.85	0.85	0.85	0.85
Transformer	2500 kVA	2500 kVA	2500 kVA	2500 kVA	2500 kVA	2500 kVA
Impedance	0.015	0.015	0.015	0.015	0.015	0.015
Ratio	2500/250	2500/250	2500/250	2500/250	2500/250	2500/250
Frequency	50 Hz	50 Hz	50 Hz	50 Hz	50 Hz	50 Hz
Protection	2500 kVA	2500 kVA	2500 kVA	2500 kVA	2500 kVA	2500 kVA
Manufacturer	2500 kVA	2500 kVA	2500 kVA	2500 kVA	2500 kVA	2500 kVA
Maximum	2500 kVA	2500 kVA	2500 kVA	2500 kVA	2500 kVA	2500 kVA



اتاق دیزل ژنراتور



با در مدار قرار گرفتن دیزل ژنراتور کلیه بانک های می بایست از مدار خارج گردد، پس از در مدار قرارگیری برق شهر می بایست کلیه بانک های به صورت دستی وصل گردد.



با در مدار قرار گرفتن دیزل ژنراتور کلیه بانک های می بایست از مدار خارج گردد، پس از در مدار قرارگیری برق شهر می بایست کلیه بانک های به صورت دستی وصل گردد.

